

Les bases du Solfège

Dans ce chapitre...

La portée et les clés
Nom et position des notes sur la portée
Les lignes supplémentaires
Indications de doigté
Valeur des notes
Mesures et barres de mesure
Silences
Notes pointées
Liaisons de prolongation
Le chiffre de la mesure
Les altérations
L'armure de clé
Doubles notes et intervalles
Les signes de reprise
L'anacrouse
Mary Had a Little Lamb
Frère Jacques
When the Saints Go Marching In
Hymne à la joie



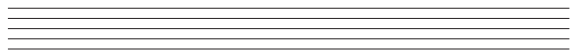
la portée et les clés

Le système de notation musicale utilisé dans les partitions fournit pratiquement toutes les indications nécessaires à l'exécution d'un morceau : et tout d'abord les notes qu'il faut jouer, et la durée de chacune d'elles. La musique s'écrit sur une portée, formée de cinq lignes horizontales et des quatre interlignes qui les séparent. Les signes ronds figurés sur les lignes et les interlignes représentent les notes à jouer. La position de la note sur la portée détermine la hauteur du son : plus cette position sur la portée est élevée, et plus la note (le son) est haute (aiguë).

Au début de chaque portée est figuré un symbole, que l'on appelle une clé. La clé de Sol (♩) sert à représenter les notes les plus aiguës (ou hautes), que l'on joue généralement avec la main droite. La clé de Fa (♭) sert à représenter les notes les plus graves (ou basses), jouées le plus souvent avec la main gauche. La double portée est formée d'une portée en clé de Sol et d'une portée en clé de Fa, liées par une accolade, indiquant que leurs notes doivent être jouées simultanément par la main droite et par la main gauche.

La portée

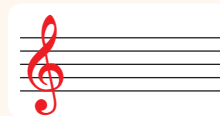
la portée



écriture des notes sur la portée



La clé de Sol



- La musique est écrite sur une portée, constituée de cinq lignes et de quatre interlignes.
- Chaque ligne et chaque interligne représentent une note précise, qui correspond à une touche précise du clavier.
- Les notes sont figurées par des signes ronds, placés sur la portée. Plus une note est aiguë, plus sa position est élevée sur la portée.
- Le symbole qui apparaît au début de chaque portée s'appelle une clé.
- La clé de Sol (♩) est utilisée pour figurer les notes aiguës, que l'on joue avec la main droite.
- Ces notes se jouent en effet sur la partie droite du clavier.

Conseil



Les clés de la double portée

Sur la grande majorité des partitions pour piano, la portée supérieure de la double portée est écrite en clé de Sol (♩), tandis que la portée inférieure est écrite en clé de Fa (♭). Mais il peut arriver que les deux portées soient écrites dans la même clé. Si la main gauche doit jouer des notes assez aiguës, la portée inférieure peut être écrite elle aussi en clé de Sol (♩). À l'inverse si la main droite doit jouer dans un registre grave, la portée supérieure peut être écrite en clé de Fa (♭).



La clé de Fa



La double portée

Mary Had a Little Lamb (extrait)
S.J. Hale



- La clé de Fa (♭) est utilisée pour figurer les notes basses (graves), que l'on joue avec la main gauche.

- Ces notes se jouent en effet sur la partie gauche du clavier.

- La double portée est formée de deux portées liées par une accolade. Les notes figurant sur les deux portées doivent être lues et jouées simultanément.

La portée supérieure indique les notes jouées par la main droite. Elle est le plus souvent écrite en clé de Sol.

La portée inférieure indique les notes jouées par la main gauche. Elle est le plus souvent écrite en clé de Fa.

nom et position des notes sur la portée

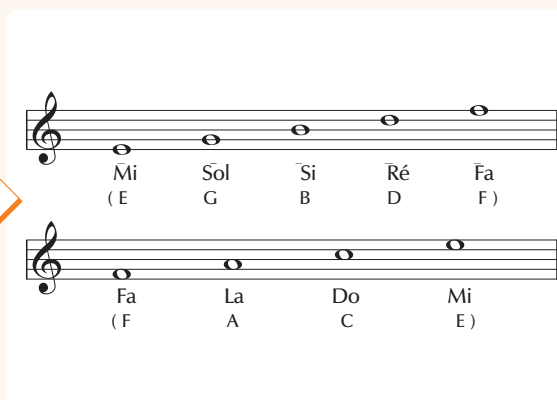
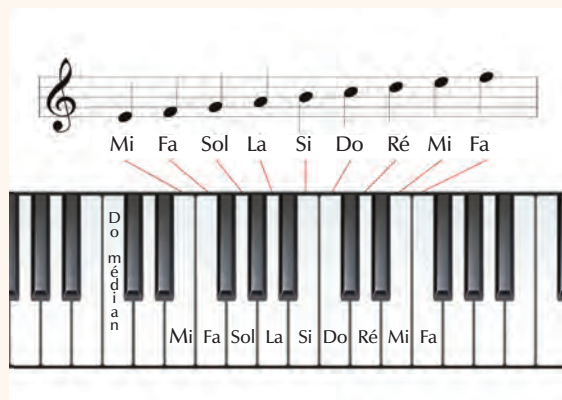
Chaque ligne et chaque interligne de la portée représentent une note précise, correspondant à une touche précise du clavier. Il existe, on le sait, sept noms de notes, soit en montant du grave vers l'aigu : Do, Ré, Mi, Fa, Sol, La, Si (après quoi la série se répète).

Pour pouvoir lire la musique, il faut donc mémoriser le nom de la note correspondant à chaque ligne et à chaque interligne de la portée, et savoir avec quelle touche du clavier se joue cette note. Mais attention : chaque ligne et chaque interligne correspondent à des notes différentes en clé de Sol et en clé de Fa. Il

vous faut donc apprendre à lire les notes sur la portée en clé de Sol d'une part, en clé de Fa d'autre part.

En France et en Italie, la série ascendante des notes est Do (ou Ut) - Ré - Mi - Fa - Sol - La - Si, après quoi la série recommence. Les Anglo-Saxons utilisent un système alphabétique : A = La, B = Si, C = Do, D = Ré, E = Mi, F = Fa et G = Sol. Les deux systèmes cohabitent fréquemment dans les partitions (en particulier pour nommer les accords), c'est pourquoi nous nous sommes efforcés de les faire figurer l'un et l'autre dans le présent ouvrage.

Position des notes sur la portée en clé de Sol

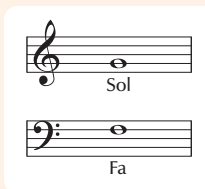


- La clé de Sol (♩) est utilisée pour écrire les notes aiguës, qui sont habituellement jouées avec la main droite.
- À chaque ligne et à chaque interligne de la portée correspondent une note précise, et une touche blanche précise du clavier du piano.
- Plus on monte vers le haut de la portée, plus la note est haute, et plus on se décale vers la droite sur le clavier.
- En clé de Sol, la première ligne de la portée (la plus basse) est le Mi. Sur le clavier du piano, il y a plusieurs touches de Mi : celle correspondant au Mi de la première ligne de la portée en clé de Sol est le premier Mi au-dessus (à droite) du Do médian (le Do situé au centre du clavier, voir p. 25).
- En clé de Sol, les **lignes** de la portée correspondent aux notes suivantes, de bas en haut :
Mi - Sol - Si - Ré - Fa (E-G-B-D-F en notation anglo-saxonne).
Les **interlignes** de la portée correspondent, de bas en haut, aux notes :
Fa - La - Do - Mi (F-A-C-E en notation anglo-saxonne).

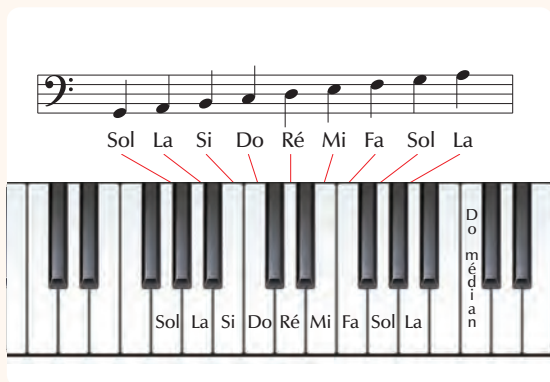
Conseil

Pour retrouver la position des notes en clé de Sol et en clé de Fa

Si vous regardez la graphie de la clé de Sol, vous observez que son tracé s'amorce sur la deuxième ligne de la portée. Cette ligne est la ligne du Sol qui suit le Do médian sur le clavier. Sachant cela, vous pouvez identifier les autres notes de la portée : l'interligne situé juste au-dessous de cette deuxième ligne est le Fa, la ligne située en dessous de cet interligne est le Mi, etc.



Vous noterez de même que le tracé de la clé de Fa s'amorce sur la quatrième ligne, et qu'il comporte deux points de part et d'autre de cette quatrième ligne. Il s'agit de la ligne du Fa qui précède le Do médian du clavier. Ce qui permet d'identifier les autres notes de la portée : l'interligne au-dessus de la quatrième ligne est le Sol, l'interligne au-dessous de la quatrième ligne est le Mi, etc.

Position des notes sur la portée en clé de Fa


Sol (G)	Si B	Ré D	Fa F	La A)
------------	---------	---------	---------	----------

La (A)	Do C	Mi E	Sol G)
-----------	---------	---------	-----------

- La clé de Fa (♭) est utilisée pour écrire les notes basses (graves), que l'on joue généralement avec la main gauche.
- À chaque ligne et à chaque interligne de la portée correspondent une note précise, et une touche blanche précise du clavier du piano.
- Plus on monte vers le haut de la portée, plus la note est haute, et plus on se décale vers la droite sur le clavier.
- En clé de Fa, la dernière ligne de la portée (la plus haute) est le La. Sur le clavier du piano, il y a plusieurs touches de La : le La de la dernière ligne de la portée en clé de Fa est le La que l'on trouve juste avant le Do médian (le Do situé au centre du clavier, voir p. 25).
- En clé de Fa, les **lignes** de la portée correspondent aux notes suivantes, de bas en haut :
Sol - Si - Ré - Fa - La
(G-B-D-F-A en notation anglo-saxonne).
- Les **interlignes** de la portée correspondent, de bas en haut, aux notes :
La - Do - Mi - Sol
(A-C-E-G en notation anglo-saxonne).